

# Werkzeuge und Zubehör

Erneuerbare Energien | Solar Photovoltaics

DE



# Inhalt



Seite 3

## Montagewerkzeuge

- MC4 und MC4-Evo 2 Crimpzange
- MC4 Crimpzange für geschlossene Crimpkontakte
- MC4 Crimpzange für den semi-professionellen Gebrauch (IEC)
- Abisolierzange
- Montage- und Entriegelungsschlüssel
- Kabelschere
- Drehmomentwerkzeug-Set



Seite 12

## Werkzeugkoffer und -gürtel

- MC4 und MC4-Evo 2 Werkzeugkoffer (IEC)
- MC4 Werkzeugkoffer (UL)
- MC4 und MC4-Evo 2 Werkzeuggürtel



Seite 15

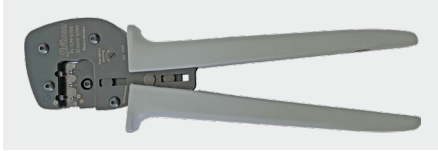
## Zubehör

- MC4 Prüfstift
- MC4-Evo 2 Prüfstift
- MC4 und MC4-Evo 2 Schutzkappen
- Sicherungshülse
- Steckschlüssel

## MONTAGEWERKZEUGE

# MC4 und MC4-Evo 2 Crimpzange

### MC4 und MC4-Evo 2 Crimpzange



PV-CZM...

### MC4-Evo 2 Lokator



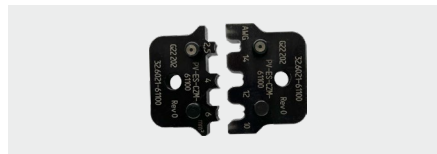
PV-LOC-MC4-Evo 2...

### MC4 Lokator



PV-LOC-MC4...

### Crimpeinsatz

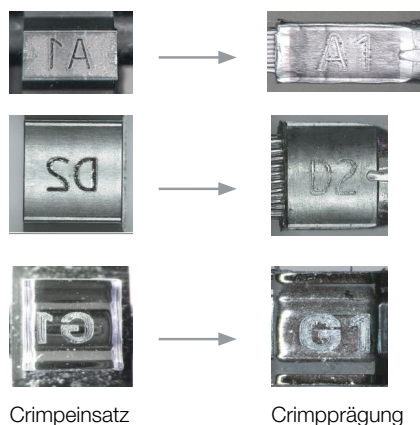


PV-ES-CZM...

- PV-CZM-60100 und PV-CZM-61100 sind zum Crimpen von offenen Crimpkontakten bestimmt. Jede Zange wird mit einem Crimpeinsatz und zwei Lokatoren zum Crimpen von MC4 und MC4-Evo 2 Kontakten geliefert.
- PV-CZM-63100 ist zum Crimpen von geschlossenen MC4 Crimpkontakten vorgesehen.
- Das Crimp-Set PV-CZM-64100 wird mit dem Crimpeinsatz PV-ES-CZM-61100 und einem Lokator für offene MC4 Crimpkontakte sowie dem Crimpeinsatz PV-ES-CZM-63100 und einem Lokator für geschlossene MC4 Crimpkontakte geliefert.
- TÜV Rheinland zertifiziert und UL anerkannte Komponente.
- Eingetragenes Designmerkmal mit Rückverfolgungsinformationen über das Crimpwerkzeug an jeder einzelnen Crimpverbindung.

## Crimpverbindungen prüfen mittels Crimpprägung

Eine Crimpverbindung, die mit der MC4 und MC4-Evo 2 Crimpzange und dem passenden Crimpeinsatz hergestellt wurde, ist anhand der sichtbaren Crimpprägung erkennbar. Diese Crimpprägung ist ein eingetragenes Designmerkmal. Sie gibt Informationen über Leiterquerschnitt, Crimphöhe und Crimpbreite. Weitere Informationen finden Sie in der Montageanleitung MA704.



## Verwendungsmatrix

Steckverbindertyp	Leiterquerschnitt	Offene Crimpkontakte B-Crimp	Geschlossene Crimpkontakte* O-Crimp	Crimpzange			Crimpeinsatz			Lokator				
				PV-CZM-60100 32.6020-60100	PV-CZM-61100 32.6020-61100	PV-CZM-63100 32.6020-63100	PV-ES-CZM-60100 32.6021-60100	PV-ES-CZM-61100 32.6021-61100	PV-ES-CZM-63100 32.6021-63100	4 mm <sup>2</sup> , 6 mm <sup>2</sup> , 10 mm <sup>2</sup> PV-LOC-MC4 32.6081	2.5 mm <sup>2</sup> , 4 mm <sup>2</sup> , 6 mm <sup>2</sup> PV-LOC-MC4 32.6082	4 mm <sup>2</sup> , 6 mm <sup>2</sup> , 10 mm <sup>2</sup> PV-LOC-MC4-Evo 2 32.6083	2.5 mm <sup>2</sup> , 4 mm <sup>2</sup> , 6 mm <sup>2</sup> PV-LOC-MC4-Evo 2 32.6084	14 AWG, 12-10 AWG, 8 AWG PV-LOC-MC4 14/12/10/8 32.6085
PV-KBT4/2,5...-UR, PV-KST4/2,5...-UR	2.5 mm <sup>2</sup>	✓			✓			✓			✓			
	14 AWG	✓			✓			✓			✓			
PV-KBT4/6...-UR, PV-KST4/6...-UR	4 mm <sup>2</sup>	✓		✓	✓		✓	✓		✓	✓			
	12 AWG	✓		✓	✓		✓	✓		✓	✓			
	6 mm <sup>2</sup>	✓		✓	✓		✓	✓		✓	✓			
	10 AWG	✓		✓	✓		✓	✓		✓	✓			
PV-KBT4/10..., PV-KST4/10...	10 mm <sup>2</sup>	✓		✓			✓			✓				
PV-KST4-EVO 2/2.5...-UR PV-KBT4-EVO 2/2.5...-UR	2.5 mm <sup>2</sup>	✓			✓			✓					✓	
	14 AWG	✓			✓			✓					✓	
PV-KST4-EVO 2/6...-UR PV-KBT4-EVO 2/6...-UR	4 mm <sup>2</sup>	✓		✓	✓		✓	✓				✓	✓	
	12 AWG	✓		✓	✓		✓	✓				✓	✓	
	6 mm <sup>2</sup>	✓		✓	✓		✓	✓				✓	✓	
	10 AWG	✓		✓	✓		✓	✓				✓	✓	
PV-KST4-EVO 2A/6... PV-KBT4-EVO 2A/6...	4 mm <sup>2</sup>	✓		✓	✓		✓	✓				✓	✓	
	12 AWG	✓		✓	✓		✓	✓				✓	✓	
	6 mm <sup>2</sup>	✓		✓	✓		✓	✓				✓	✓	
	10 AWG	✓		✓	✓		✓	✓				✓	✓	
PV-KST4-EVO 2A/10... PV-KBT4-EVO 2A/10...	10 mm <sup>2</sup>	✓		✓			✓					✓		
	8 AWG	✓		✓			✓					✓		
PV-KBT4/5...-UR, PV-KST4/5...-UR PV-KBT4/5...UR AU PV-KST4/5...UR AU	14 AWG		✓			✓			✓					✓
	12 AWG		✓			✓			✓					✓
	10 AWG		✓			✓			✓					✓
PV-KBT4/8...-UR, PV-KST4/8...-UR PV-KBT4/8...UR AU PV-KST4/8...UR AU	8 AWG		✓			✓			✓					✓

## Bestellinformation

Bestell-Nr.	Typ	Bezeichnung	Crimp- typ		Crimpbereich	
			B-Crimp	O-Crimp	mm²	AWG
<b>32.6020-61100</b>	PV-CZM-61100	<b>Größe 1:</b> Crimpzange einschließlich Lokatoren für MC4 und MC4-Evo 2	×		2,5 mm²; 4 mm²; 6 mm²	14 AWG; 12 AWG; 10 AWG
Bestehend aus:						
32.6082	PV-LOC-MC4 2,5/4/6	MC4 Lokator	×		2,5 mm²; 4 mm²; 6 mm²	14 AWG; 12 AWG; 10 AWG
32.6084	PV-LOC-MC4-Evo 2 2,5/4/6	MC4-Evo 2 Lokator	×			
32.6021-61100	PV-ES-CZM-61100	Crimpeinsatz	×			
<b>32.6020-60100</b>	PV-CZM-60100	<b>Größe 2:</b> Crimpzange einschließlich Lokatoren für MC4 und MC4-Evo 2	×		4 mm²; 6 mm²; 10 mm²	12 AWG; 10 AWG; 8 AWG
Bestehend aus:						
32.6081	PV-LOC-MC4 4/6/10	MC4 Lokator	×		4 mm²; 6 mm²; 10 mm²	12 AWG; 10 AWG; 8 AWG
32.6083	PV-LOC-MC4-Evo 2 4/6/10	MC4-Evo 2 Lokator	×			
32.6021-60100	PV-ES-CZM-60100	Crimpeinsatz	×			
<b>32.6020-63100</b>	PV-CZM-63100	<b>Größe 3:</b> Crimpzange einschließlich Lokatoren für MC4		×		14 AWG; 12 – 10 AWG; 8 AWG
Bestehend aus:						
32.6085	PV-LOC-MC4 14/12-10/8	MC4 Lokator		×		14 AWG; 12 – 10 AWG; 8 AWG
32.6021-63100	PV-ES-CZM-63100	Crimpeinsatz		×		
<b>32.6020-64100</b>	PV-CZM-64100	<b>Size 4:</b> Crimpzange einschließlich Lokatoren für MC4	×	×	2,5 mm²; 4 mm²; 6 mm²	14 AWG; 12 AWG; 10 AWG; 8 AWG
Bestehend aus:						
32.6320	PV-CZM-	MC4 Crimpzange				
32.6082	PV-LOC-MC4 2,5/4/6	MC4 Lokator	×		2,5 mm²; 4 mm²; 6 mm²	14 AWG; 12 AWG; 10 AWG
32.6021-61100	PV-ES-CZM-61100	Crimpeinsatz	×			
32.6085	PV-LOC-MC4 14/12-10/8	MC4 Lokator		×		14 AWG; 12 – 10 AWG; 8 AWG
32.6021-63100	PV-ES-CZM-63100	Crimpeinsatz		×		

## Weiterführende Informationen



### Montageanleitung

Eine Montageanleitung für die „MC4 und MC4-Evo 2 Crimpzange“ finden Sie hier:  
[www.staubli.com/re-downloads.html](http://www.staubli.com/re-downloads.html) → Deutsch → Montageanleitung → **MA704**

# MC4 Crimpzange für geschlossene Crimpkontakte

## MC4 Crimpzange für geschlossene Crimpkontakte



PV-CZLX/6AWG...

- Manuelle Crimpzange für geschlossene 6 AWG Crimpanschlüsse der MC4 Produktfamilie (PV-KBT4/13II-UR und PV-KST/13II-UR).
- Inklusive Lokator zur korrekten Positionierung der Crimpungen.

## Bestellinformation

Bestell-Nr.	Typ	Bezeichnung	Steckverbinder-system	Crimpbereich		Crimptyp	
				mm <sup>2</sup>	AWG	Offen AWG	Geschlossen AWG
<b>32.0349</b>	PV-CZLX/6AWG	Crimpzange, inkl. Lokator	MC4		6		6

### Einzelteile

<b>32.0350</b>	PV-CZL/6AWG-LOC	Lokator	MC4		6		6
----------------	-----------------	---------	-----	--	---	--	---

### Hinweis

Für mehr Informationen über pneumatische Crimpstationen stehen wir Ihnen jederzeit gerne zur Verfügung.

## Weiterführende Informationen



### Montageanleitung

Eine Montageanleitung für die „MC4 Crimpzange für geschlossene Crimpkontakte (PV-CZLX/6AWG)“ finden Sie hier: [www.staubli.com/re-downloads.html](http://www.staubli.com/re-downloads.html) → Deutsch → Montageanleitung → **MA710**

# MC4 Crimpzange für den semi-professionellen Gebrauch (IEC)

## MC4 Crimpzange für den semi-professionellen Gebrauch



PV-CZM-BS

- Anwendungsbereich: Für die gelegentliche Feldmontage von IEC-zertifizierten Stäubli Steckverbindern.
- Nicht UL-zertifiziert.

## Bestellinformation

Bestell-Nr.	Typ	Bezeichnung	Zangenquerschnitte	Steckverbindersystem
			mm <sup>2</sup>	
<b>32.6025</b>	PV-CZM-BS	Crimpzange	2,5; 4; 6	MC4

## Weiterführende Informationen



### Montageanleitung

Eine Montageanleitung für die „MC4 Crimpzange für den semi-professionellen Gebrauch“ finden Sie hier:  
[www.staubli.com/re-downloads.html](http://www.staubli.com/re-downloads.html) → Deutsch → Montageanleitung → **MA289**

# Abisolierzange

## Abisolierzange



- Geeignet für alle PV-Leitungen; im besonderen Flex-Sol-Evo Leitungen.
- Zum Abisolieren kleiner Mengen von Leitungen.
- Mit Längenanschlag.

PV-AZM...

## Bestellinformation

Bestell-Nr.	Typ	Bezeichnung	Zangenquerschnitte	
			mm <sup>2</sup>	AWG
<b>32.6027-156</b>	PV-AZM-156	Abisolierzange inkl. Abisoliermessern	1,5; 2,5; 4; 6	
<b>32.6027-410</b>	PV-AZM-410	Abisolierzange inkl. Abisoliermessern	4; 6; 10	
<b>32.6027-128</b>	PV-AZM-128	Abisolierzange inkl. Abisoliermessern		12; 10; 8
<b>32.6027-106</b>	PV-AZM-106	Abisolierzange inkl. Abisoliermessern		10; 8; 6
<b>32.6057-156</b>	PV-M-AZM-156	Abisoliermesser-Set	1,5; 2,5; 4; 6	
<b>32.6057-410</b>	PV-M-AZM-410	Abisoliermesser-Set	4; 6; 10	
<b>32.6057-128</b>	PV-M-AZM-128	Abisoliermesser-Set		12; 10; 8
<b>32.6057-106</b>	PV-M-AZM-106	Abisoliermesser-Set		10; 8; 6

## Weiterführende Informationen



### Montageanleitung

Eine Montageanleitung für die „Abisolierzange“ finden Sie hier:

[www.staubli.com/re-downloads.html](http://www.staubli.com/re-downloads.html) → Deutsch → Montageanleitung → **MA267**



# Montage- und Entriegelungsschlüssel

## MC4 Montageschlüssel-Set



PV-MS

## MC4-Evo 2 Entriegelungswerkzeug



PV-MS-MC4-Evo 2

- Zum Anziehen und Lösen der Kabelverschraubung.
- Bei MC4 und MC4-Evo 2 darüber hinaus zum Lösen der Verriegelung der Steckverbindung.

## MC4 und MC4-Evo 2 Montageschlüssel-Set



PV-MS-PLS

## MC4-Evo ready Montageschlüssel-Set



PV-MS-MC4-EVO READY

## Bestellinformation

Bestell-Nr.	Typ	Bezeichnung	Material
32.6024	PV-MS	MC4 Montageschlüssel-Set (2 Stk.)	Kunststoff
32.6058	PV-MS-PLS	MC4 und MC4-Evo 2 Montageschlüssel-Set (2 Stk.)	Metall
32.6066	PV-MS-MC4-Evo 2	MC4-Evo 2 Entriegelungswerkzeug	Kunststoff
32.6070	PV-MS-MC4-EVO READY	MC4-Evo ready Montageschlüssel-Set (2 Stk.)	Kunststoff

## Weiterführende Informationen



### Montageanleitung

Eine Montageanleitung für die „MC4 und MC4-Evo 2 Montageschlüssel-Set“ finden Sie hier:  
[www.staubli.com/re-downloads.html](http://www.staubli.com/re-downloads.html) → Deutsch → Montageanleitung → **MA270**

# Kabelschere

## Kabelschere



PV-WZ-KS

- Kabelschere mit spezieller Schneid-geometrie für einen leichten, sauberen Schnitt.
- Ergonomische Einhandbedienung da mit Öffnungsfeder versehen
- Kein Quetschen oder Verformen der Leitung.
- Zum Schneiden von ein-, mehr- und feindrähtigen Kupfer- und Aluminium-leitern und -drähten.

## Bestellinformation

Bestell-Nr.	Typ	Bezeichnung	Max. Leitungsdurchmesser
32.6080	PV-WZ-KS	Kabelschere	15 mm

### Hinweis

Nicht zum Schneiden von Stahldraht oder -Leitungen, Drahtseil und hartgezogenen Kupferleitern geeignet.

## Weiterführende Informationen



### Montageanleitung

Eine Montageanleitung für die „Kabelschere“ finden Sie hier:

[www.staubli.com/re-downloads.html](http://www.staubli.com/re-downloads.html) → Deutsch → Montageanleitung → **MA705**

# Drehmomentwerkzeug-Set

## Drehmomentwerkzeug-Set



PV-WZ-TORQUE-SET

- Einstellbares Drehmomentwerkzeug-Set mit optimiertem Design.
- Einfaches Einsetzen und Entnehmen der zu konfektionierenden Leitung.
- Ergonomischer Griff
- Einhandbedienung
- Für manuelle Endmontage der Hutmutter mit jeweils korrektem Drehmoment von Original MC4 und MC4-Evo 2 Steckverbindern.
- Ausgestattet mit einem speziellen Mehrkomponenten-Pistolengriff, der sicher und bequem in der Hand liegt und eine hohe Kraftübertragung ermöglicht.

## Technische Daten

Technische Daten	
Bereich	3,0 N m – 6,0 N m
Genauigkeit	±6 % (EN ISO 6789)
Anzeige des eingestellten Drehmoments	Numerische Skala

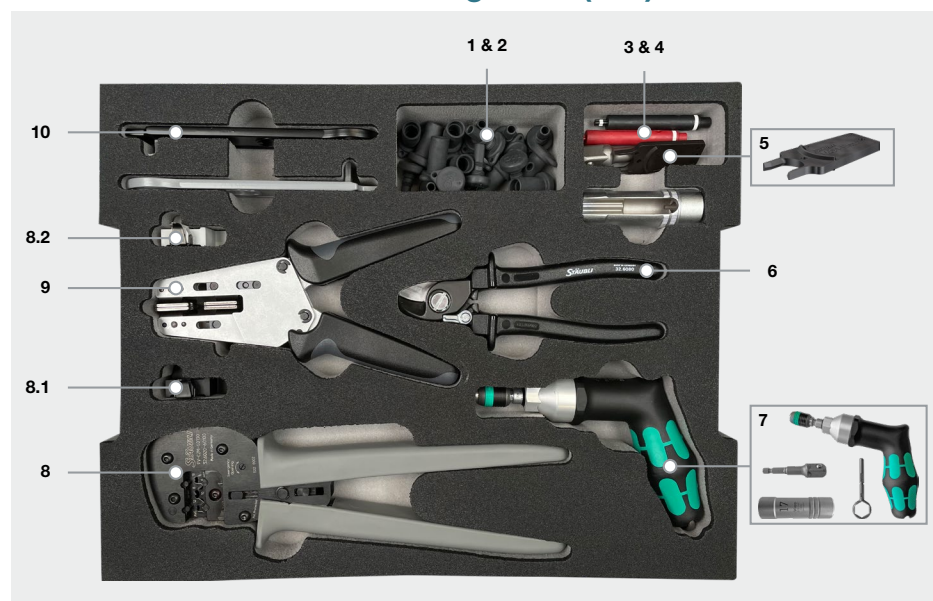
## Bestellinformation

Bestell-Nr.	Typ	Beschreibung
<b>32.0065</b>	PV-WZ-TORQUE-SET	Drehmomentwerkzeug-Set: bestehend aus Drehmomentwerkzeug (inkl. im Griff integriertem Zusatzwerkzeug zur Drehmomenteinstellung), Adapter und Steckschlüsseinsatz

## WERKZEUGKOFFER UND -GÜRTEL

# MC4 und MC4-Evo 2 Werkzeugkoffer (IEC)

## MC4 und MC4-Evo 2 Werkzeugkoffer (IEC)



PV-Installer Tool Case SET

- Robuster Kunststoffkoffer mit Werkzeugen für die Montage von MC4 und MC4-Evo 2.
- Bestückt für metrische Leitungsgrößen (mm<sup>2</sup>).
- Bestückt für offene Crimpkontakte (4 mm<sup>2</sup>, 6 mm<sup>2</sup>, 10 mm<sup>2</sup>).

## Bestellinformation

Pos.	Bestell-Nr.	Typ	Bezeichnung	Abmessungen (Länge × Breite × Höhe)
	<b>32.6126</b>	PV-Installer Tool Case SET	MC4 und MC4-Evo 2 Werkzeugkoffer	444 mm × 118 mm × 350 mm

### Bestehend aus:

1	<b>32.0716</b>	PV-BVK4	Buchsen-Schutzkappen (10 St.)	
2	<b>32.0717</b>	PV-SVK4	Stecker-Schutzkappen (10 St.)	
3	<b>32.6028</b>	PV-PST	MC4 Prüfstift	
4	<b>32.6073</b>	PV-EVO-PST	MC4-Evo 2 Prüfstift	
5	<b>32.6066</b>	PV-MS-MC4-Evo 2	MC4-Evo 2 Entriegelungswerkzeug	
6	<b>32.6080</b>	PV-WZ-KS	Kabelschere	
7	<b>32.0065</b>	PV-WZ-TORQUE-SET	Drehmomentwerkzeug-Set	
8	<b>32.6020-60100</b>	PV-CZM-60100	MC4 und MC4-Evo 2 Crimpzange	
8.1	<b>32.6081</b>	PV-LOC-MC4	MC4 Lokator	
8.2	<b>32.6083</b>	PV-LOC-MC4-Evo 2	MC4 Evo 2 Lokator	
9	<b>32.6027-410</b>	PV-AZM-410	Abisolierzange	
10	<b>32.6058</b>	PV-MS-PLS	MC4 und MC4-Evo 2 Montageschlüssel-Set	

# MC4 Werkzeugkoffer (UL)

## MC4 Werkzeugkoffer (UL)



PV-WZ/AWG-SET-64100

- Robuster Kunststoffkoffer mit Werkzeugen für die Montage von MC4 Steckverbindern.
- Konfiguriert für American Wire Gauge (AWG) Leitungsgrößen (14 AWG bis 8 AWG).
- Erhältlich mit dem Basisinhalt und Crimpwerkzeug-Kit PV-CZM-64100. Das Kit enthält die Crimpzange PV-CZM mit Crimpeinsatz PV-ES-CZM-63100 und den vorinstallierten Lokator PV-LOC-MC4 14/12-10/8 zum Crimpen von geschlossenen Crimpkontakten. Enthalten sind außerdem der Crimpeinsatz PV-ES-CZM-61100 und der Lokator PV-LOC-MC4 2.5/4/6 zum Crimpen von offenen Crimpkontakten.
- Auch nur mit Basisinhalt erhältlich (ohne Crimpzange).

## Bestellinformation

Pos.	Bestell-Nr.	Typ	Bezeichnung	Abmessungen (Länge × Breite × Höhe)
	<b>32.6128-64100</b>	PV-WZ/AWG-SET-64100	Enthält Basisinhalt und Crimpzangen-Set PV-CZM-64100 (für offene Crimpkontakte 14/12/10 AWG, sowie geschlossene Crimpkontakte 14/12/10/8 AWG)	444 mm × 350 mm × 118 mm
	<b>32.6128-00000</b>	PV-WZ/AWG-SET	Enthält nur Basisinhalt (ohne Crimpzange)	

### Basisinhalt

1	<b>32.6058</b>	PV-MS-PLS	MC4 und MC4-Evo 2 Montageschlüssel-Set (2 Stk.), Metall	
2	<b>32.0065</b>	PV-WZ-TORQUE-SET	Drehmomentwerkzeug-Set	
3	<b>32.6027-128</b>	PV-AZM-128	Abisolierzange inkl. Abisoliermessern (Leitungsgrößen 12/10/8 AWG)	
4	<b>32.6080</b>	PV-WZ-KS	Kabelschere	
5	<b>32.6028</b>	PV-PST	MC4 Prüfstift	
6	<b>32.0716</b>	PV-BVK4	Buchsen-Schutzkappen (10 St.)	
7	<b>32.0717</b>	PV-SVK4	Stecker-Schutzkappen (10 St.)	

# MC4 und MC4-Evo 2 Werkzeuggürtel



Werkzeugtasche



Materialtasche

## MC4 und MC4-Evo 2 Werkzeuggürtel



Installer Tool Belt SET

- Das richtige Werkzeug stets griffbereit im MC4 und MC4-Evo 2 Werkzeuggürtel.
- Der MC4 und MC4-Evo 2 Werkzeuggürtel besteht aus:
  - einer Werkzeugtasche mit Lederhaltungen, integrierten elastischen Fächern und D-Ring zur Aufbewahrung aller Werkzeuge, die für die Vor-Ort-Montage notwendig sind.
  - einer Materialtasche mit Reißverschluss zur sicheren Aufbewahrung von Steckverbindern und weiteren Kleinteilen. Die Materialtasche kann dank eines Druckknopfes offengehalten werden.
  - einem Gürtel mit Schnellverschluss.
- Langlebig dank strapazierfähigem und wetterfestem Material.
- Einfaches Anbringen und Abnehmen des Werkzeuggürtels dank verstellbarem Schnellverschluss.
- Stabiler Sitz, kein Verdrehen des Werkzeuggürtels.

### Hinweis:

Die Auslieferung des MC4 und MC4-Evo 2 Werkzeuggürtels erfolgt ohne die abgebildeten Werkzeuge und Materialien.

## Bestellinformation

Bestell-Nr.	Typ	Bezeichnung	Abmessungen (Länge x Breite x Höhe)
32.0387	Installer Tool Belt SET	MC4 und MC4-Evo 2 Werkzeuggürtel	

### Bestehend aus:

	Werkzeugtasche	26 cm x 14,5 cm x 27 cm
	Materialtasche	17,5 cm x 10,5 cm x 18,5 cm
	Gürtel mit Schnellverschluss	155 cm x 5,5 cm

## ZUBEHÖR

## MC4 Prüfstift

## MC4 Prüfstift



PV-PST

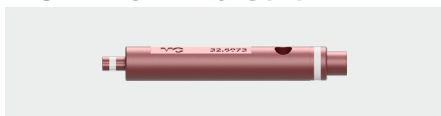
- Mit diesem Prüfstift kann auf einfache Weise geprüft werden, ob der Kontakt des MC4 richtig in der Isolation eingerastet ist.

## Bestellinformation

Bestell-Nr.	Typ
<b>32.6028</b>	PV-PST

## MC4-Evo 2 Prüfstift

## MC4-Evo 2 Prüfstift



PV-EVO-PST

- Mit diesem Prüfstift kann auf einfache Weise geprüft werden, ob der Kontakt des MC4-Evo 2 richtig in der Isolation eingerastet ist.

## Bestellinformation

Bestell-Nr.	Typ
<b>32.6073</b>	PV-EVO-PST

# MC4 und MC4-Evo 2 Schutzkappen

## MC4 und MC4-Evo 2 Buchsen-Schutzkappe



PV-BVK4

## MC4 und MC4-Evo 2 Stecker-Schutzkappe

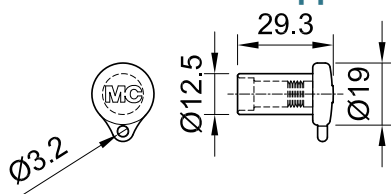


PV-SVK4

- Schutzkappen zum Schutz von nicht gesteckten PV-Steckverbindern.

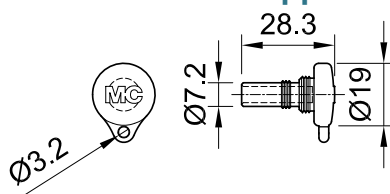
## Technische Zeichnungen

### MC4 und MC4-Evo 2 Buchsen-Schutzkappe



PV-BVK4

### MC4 und MC4-Evo 2 Stecker-Schutzkappe



PV-SVK4

Abmessungen in mm

## Bestellinformation

Bestell-Nr.	Typ	Passend zu Buchsenseite	Passend zu Steckerseite	Material	Steckverbindersystem	Stück
32.0716P100	PV-BVK4	x		TPE	MC4 und MC4-Evo 2	100
32.0717P100	PV-SVK4		x	TPE	MC4 und MC4-Evo 2	100

## Weiterführende Informationen



### Montageanleitung

Eine Montageanleitung für die „MC4 und MC4-Evo 2 Schutzkappen“ finden Sie hier:  
[www.staubli.com/re-downloads.html](http://www.staubli.com/re-downloads.html) → Deutsch → Montageanleitung → **MA258**



# Sicherungshülse

## Sicherungshülse



PV-SSH4

- Die aufsteckbare Sicherungshülse verriegelt die PV-Steckverbindung. Die Steckverbindung kann nur mit dem Montageschlüssel-Set entriegelt werden (PV-MS oder PV-MS-PLS).
- Die Sicherungshülse ist geeignet für MC4 Steckverbindersysteme.

## Bestellinformation

Bestell-Nr.	Typ	Bezeichnung	Steckverbindersystem
32.5280	PV-SSH4	Sicherungshülse	MC4

## Weiterführende Informationen



### Montageanleitung

Eine Montageanleitung für die „Sicherungshülse“ finden Sie hier:

[www.staubli.com/re-downloads.html](http://www.staubli.com/re-downloads.html) → Deutsch → Montageanleitung → **MA252**

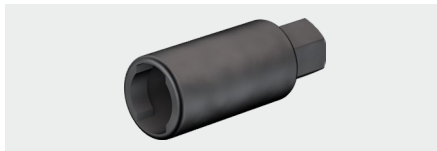
# Steckschlüssel

## Steckschlüssel zum Anziehen



PV-WZ-AD/GWD

## Steckschlüssel zum Kontern

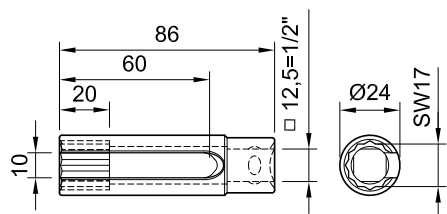


PV-SSE-AD4

- Stäubli empfiehlt diese Steckschlüssel für eine einfache und sichere Montage der PV-Aufbaudosen.

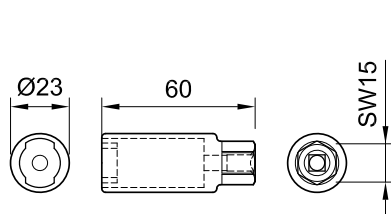
## Technische Zeichnungen

### Steckschlüssel zum Anziehen



PV-WZ-AD/GWD

### Steckschlüssel zum Kontern



PV-SSE-AD4

Abmessungen in mm

## Bestellinformation

Bestell-Nr.	Typ	Bezeichnung
32.6006	PV-WZ-AD/GWD	Steckschlüssel zum Anziehen
32.6026	PV-SSE-AD4	Steckschlüssel zum Kontern





● Staubli Standorte ○ Vertretungen / Agenten

# Weltweite Präsenz des Staubli-Konzerns

[www.staubli.com](http://www.staubli.com)